

Déco tendances

CARACTÈRE FÉMININ

La touche **Sarah Lavoine** se reconnaît immédiatement: des couleurs saturées, ponctuées d'un noir strict et accompagnées d'un mobilier aux lignes souples. Ici, dans l'une de ses boutiques parisiennes, elle ose associer rigueur et charme. À reprendre chez soi en misant, pour les murs, sur des couleurs fortes qui dessinent les lieux, tempérées par des objets délicats, comme ces photophores.

Les DÉCO

Ils marient couleurs, volumes et styles avec créativité. Leurs idées nous ouvrent des pistes à suivre.

nous

PAR FANNY DALBERA



SOUFFLE LÉGER

Les architectes **Anne Peyroux** et **Emmanuèle Taisy** ont imaginé une tenue complète pour le lobby de l'hôtel Chavanel, à Paris. Les sièges revêtus de lainages unis sont chapeautés d'un grain de folie: des suspensions aériennes en fibres de verre (Moby Dick, design Matteo Ugolini pour Karman). La preuve que, parfois, un luminaire suffit à planter le décor.

RATEURS
inspirent

MISE EN LUMIÈRE

La designer italienne **Paola Navone** maîtrise les jeux de volumes et de lumière. Dans l'une des chambres de l'hôtel Point Yamu by Como, en Thaïlande, elle libère l'espace du chevet avec des suspensions placées bas, et se sert d'un miroir pour décupler la luminosité des lieux.

© Simon Whitbread/Point Yamu by Como



MODE D'EXPRESSION

Sarah Lavoine a le chic pour installer un décor qui raconte une histoire. En quelques détails, elle réinterprète la Movida espagnole, plus sage mais tout aussi colorée et joyeuse. Un pan de mur peint dans un rouge tomate qu'elle a créé donne du relief à son canapé blanc basique. Cinq coussins aux dessins géométriques, presque naïfs, apportent une note de franche gaieté. Et ses miroirs dessinent une tête de taureau, sans effrayer personne!



VIVE LA COULEUR

La designer portugaise **Graça Viterbo** sait manier la couleur avec finesse et dextérité, pour la faire vibrer sans jamais heurter. Dans cette chambre de l'hôtel Bela Vista, en Algarve, le blanc reste prédominant, il est juste souligné de quelques détails ultra-colorés (lustre, tapis, bandes sur les rideaux, encadrement des fenêtres...). Ainsi utilisés en contrepoint, un bleu et un rouge suffisent à installer une atmosphère pleine d'énergie.

© Kelly Hoppen Picture



DÉTAIL COUTURE

La Britannique **Kelly Hoppen** a le sens du glamour. Elle a relooké le traditionnel fauteuil Louis XV à dossier droit d'une housse de lin blanc, ajustée sur l'assise à la manière d'une robe. En touche finale, elle l'a ponctuée d'une fine frange en cote de maille qui l'habille de féminité.

© Francisco de Almeida Dias/Bela Vista

Déco
tendances

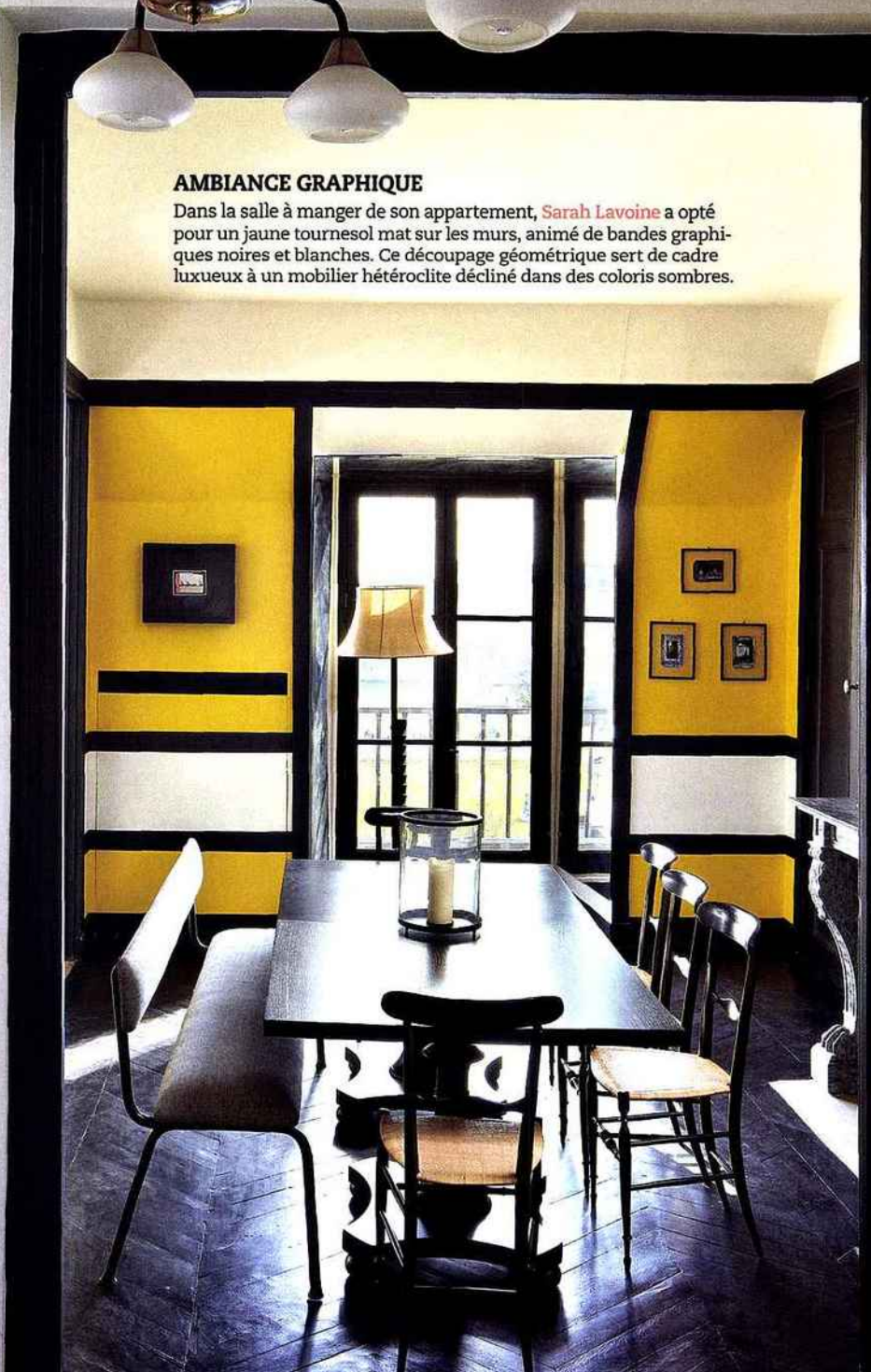


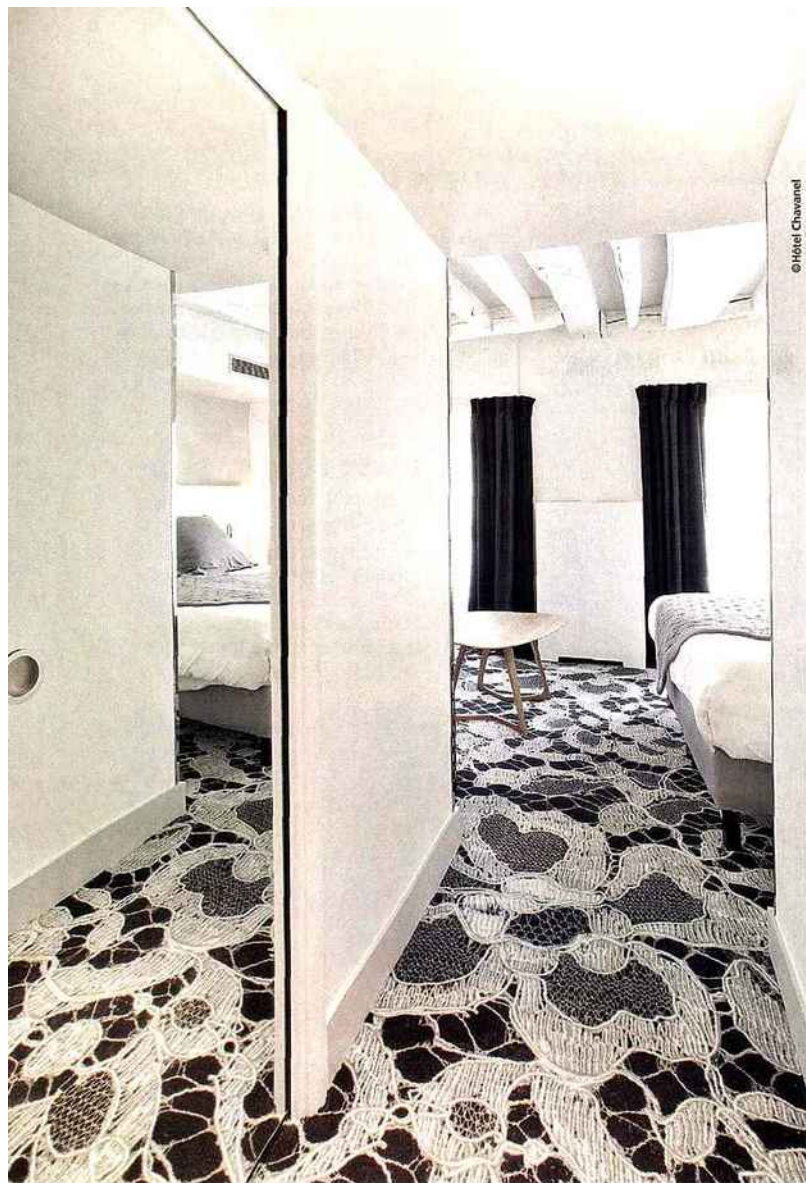
AMBIANCE GRAPHIQUE

Dans la salle à manger de son appartement, Sarah Lavoine a opté pour un jaune tournesol mat sur les murs, animé de bandes graphiques noires et blanches. Ce découpage géométrique sert de cadre luxueux à un mobilier hétéroclite décliné dans des coloris sombres.



©Francis Amiland

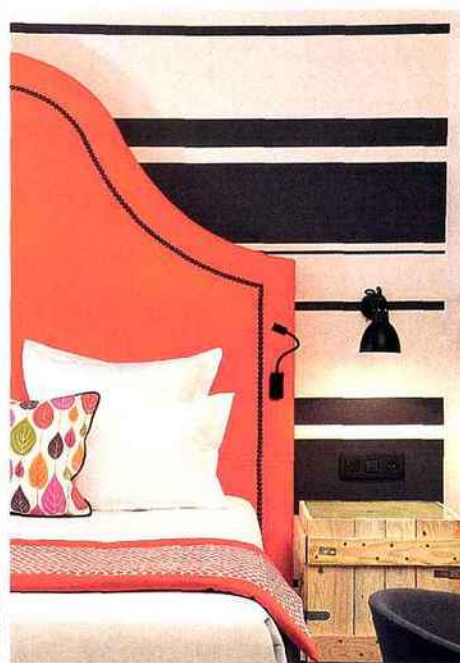




©Hôtel Chavanel

ESPRIT DENTELLE

Anne Peyroux et Emmanuèle Thisy se sont inspirées d'une dentelle, réalisée par la maison Sophie Hallette, pour composer le dessin de cette moquette de l'hôtel Chavanel, à Paris. Dans une chambre épurée, presque masculine, où le noir et blanc prédomine, elle apporte une touche de raffinement ultra-graphique. Un mélange des genres osé et réussi qui permet de sortir des stéréotypes.



©Christophe Biesau/Hôtel Fabric

DIALOGUE ANIMÉ

L'hôtel du **Panthéon** à Paris, a été complètement rénové par la décoratrice **Valérie Manoïl**. Son souci des détails raffinés se retrouve dans toutes les chambres. Ainsi, ici, sur une porte peinte en noir, une déclinaison de tons bleus plus ou moins grisés fait écho aux pastilles colorées des rideaux.



©InteriorPictures.com/Hôtel du Pantheon

MARIAGES CONTRAIRES

Pour l'hôtel **Fabric**, à Paris, les décorateurs **Patrice Henry et Agnès Louboutin**, aux côtés de l'architecte **Vincent Bastie**, se sont amusés avec les codes du style industriel: une caisse en bois brut en guise de chevet côtoie une tête de lit tapissée d'un faux cuir orange (**Boussac**).

CONTRASTES EN JAUNE ET NOIR

La décoratrice **Valérie Manoïl** marie le noir et le jaune avec une élégance sans pareil, dans les chambres de l'hôtel du Panthéon, à Paris. Un petit fauteuil médaillon habillé d'un tissu citron illumine à lui seul une porte et un rideau au noir de jais.

© Jérôme d'Almeida/Le Belle Juliette



PALETTE SUBTILE

Anne Gelbard crée des tissus extraordinaires. Pour la décoration de l'hôtel La Belle Juliette, à Paris, elle a puisé dans son univers créatif un jeu de couleurs uniques où le rose poudré se marie à des teintes presque fluo : une manière de réenchanter ce coloris et de lui apporter une belle note de modernité.

EFFETS DE SURPRISE

En plaçant une suspension de dentelle près d'un papier peint bibliothèque en trompe-l'œil (Koziel), les décoratrices **Carole Picard et Virginie Brisset** (hôtel Mademoiselle, Paris) nous transportent dans un cabinet de curiosités imaginaire.



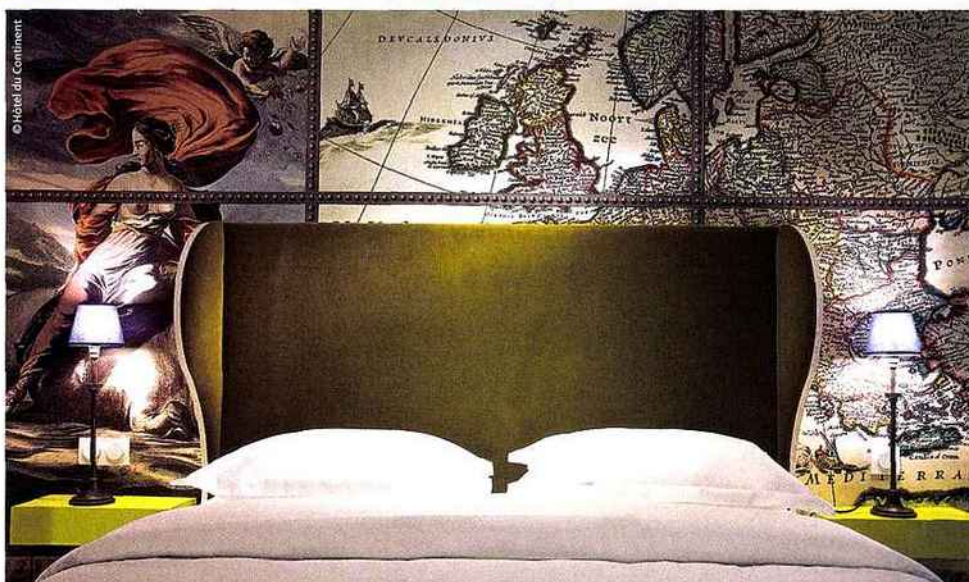
© InteriorsPictures.com/Hôtel du Panthéon



© Hôtel Mademoiselle

STYLE MÉTISSÉ

Dans un esprit baroque flamboyant, **Christian Lacroix** a mélangé styles et motifs à l'hôtel du Continent, à Paris. Pour cette chambre, le papier peint inspiré de dessins du XVIII^e est adouci par une tête de lit en velours vert olive.



© Hôtel du Continent



ACCORDS MAJEURS

Le couple d'architectes d'intérieur **Gilles & Boissier** se plaît à créer des univers oniriques dans des cadres épurés. Ils osent confronter les matières et les volumes pour mettre en scène l'espace. Ici, le lustre géant en plâtre apporte de la magie et une part de mystère à une salle à manger feutrée, où le bois brun sombre s'impose.

©Michael Pau/Gilles & Boissier